



**КОМИТЕТ ИМУЩЕСТВЕННЫХ ОТНОШЕНИЙ
АДМИНИСТРАЦИИ ПЕРМСКОГО МУНИЦИПАЛЬНОГО ОКРУГА**

РЕШЕНИЕ

о размещении объектов № 2031

Пермский край
Пермский округ

21.08.2023

Комитет имущественных отношений администрации Пермского муниципального округа разрешает муниципальному учреждению «Управление капитального строительства Пермского муниципального округа Пермского края» (ИНН 5948031753, ОГРН 1075948000050, почтовый адрес: 614506, Пермский край, Пермский район, д. Кондратово, ул. Камская, 5б)

размещение объекта: «Водопроводы и водоводы всех видов, для размещения которых не требуется разрешения на строительство»

на землях муниципальная собственность.

на срок 1 год.

Местоположение: участок 59:32:0680001:8672, Пермский край, Пермский муниципальный округ, с. Култаево, ул. Кедровая.

Приложение: схема предполагаемых к использованию земель или земельных участков.

Особые условия использования:

1. При размещении объекта учесть параметры ширины проезда улично-дорожной сети, во избежание сужения полосы отвода дороги.
2. Получение разрешения на производство земляных работ.

Председатель комитета



(подпись, печать)

Е.А. Демидова

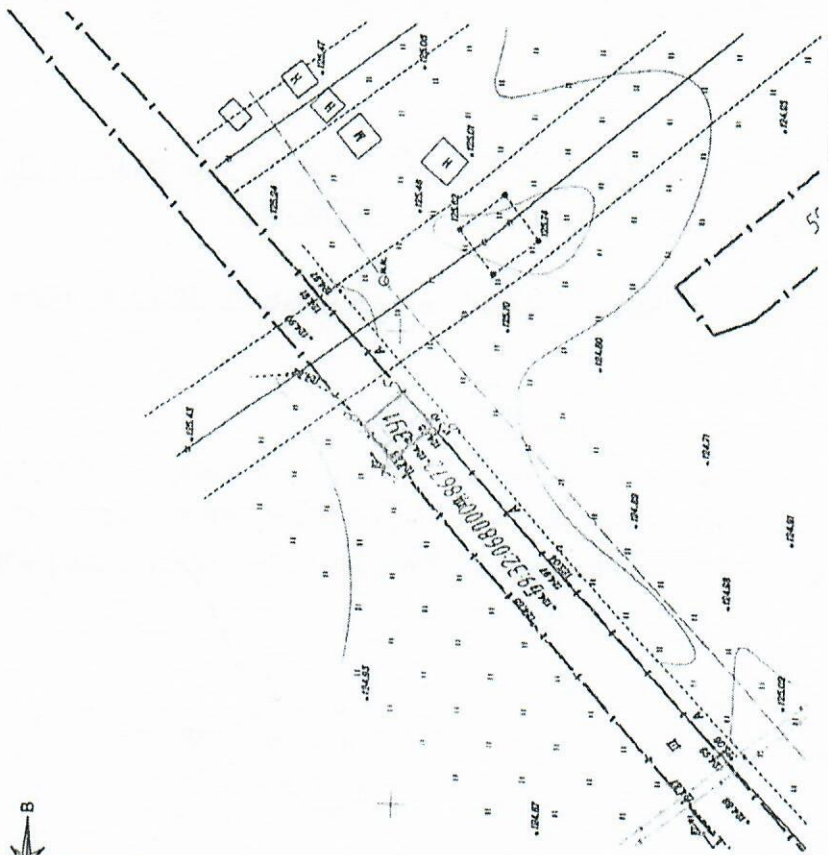
Схема предполагаемых к использованию земель и части земельного участка

Объект: Водопроводы и водоводы всех видов, для размещения которых не требуется разрешения на строительство;
 Местоположение: участок 59:32:0680001:8672, Пермский край, Пермский район, Култаевское с/п. с. Култаево, ул. Кедровая.
 Площадь земель или части земельного участка: 26.04 кв.м.
 Категория земель: Земли населенных пунктов
 Вид разрешенного использования: Водопроводы и водоводы всех видов, для размещения которых не требуется разрешения на строительство.



Условные обозначения:

	Вновь образованная часть границы
	Граница земельного участка 59:32:0680001:8672
	Надписи номеров вновь образованных характерных точек
	Номер образуемого земельного участка
	Номер кадастрового квартала
	Кадастровый номер земельного участка
	Часть земли для устройства инженерной сети водоснабжения



МСК-59 (Зона 2)

Условный номер земельного участка -ЗУ1	Координаты, м	
	X	Y
5	504599.57	2212843.44
6	504596.42	2212839.95
7	504600.55	2212836.22
8	504603.67	2212839.74

Масштаб 1:500

Описание границ смежных землепользователей, управление капитального строительства муниципального округа Пермского края
 ОТ ТОЧКИ 5-8-земли населенных пунктов.

[Signature]

ДИРЕКТОР МУУКС ЕРМАКОВ Д.А.

ЗАЯВИТЕЛЬ

Составлено

Инв. № подл.	Подп. и дата	Взам. инв. №